

Sistemas de archivo Jalema

SOLUCIONES COMPLETAS PARA UN TRABAJO Y ARCHIVO EFICIENTES

**AHORRA TIEMPO, ESPACIO Y DINERO CUANDO TENGA QUE
ARCHIVAR O RECUPERAR DOCUMENTOS EN PAPEL**

Eficacia, fácil utilización y ahorro de costes

GESTIÓN DE LA INFORMACIÓN JALEMA PARA UN CONTROL ÓPTIMO

La información está disponible cada vez de más modos y a través de un número creciente de fuentes. Pero más información no necesariamente significa más conocimiento. Sólo con una gestión claramente estructurada y enfocada de la información dentro de su organización usted podrá dirigir procesos operativos basados en hechos. El sistema de información Jalema le ofrece el consejo de un experto, unos sistemas para ahorrar tiempo y espacio, y los recursos necesarios para dirigir y controlar la información, permitiéndole así mantener una organización decisiva y en buen funcionamiento en el presente y para el futuro.

Una solución completa tanto para la información física como electrónica

Los desarrollos en la tecnología de la información y la comunicación han llevado a un incremento sin precedentes de la cantidad de información acumulada dentro de empresas y organizaciones. Cada vez más información se produce y distribuye de modo electrónico en forma de archivos informáticos (e-mail, documentos de Word, documentos de Excel, etc). Sin embargo, recuerde que la mayoría de estos documentos también se imprimen (a veces hasta 5 veces), sólo para ser guardados en papel y archivados junto con notas manuscritas, anexos y otros materiales. Es posible que su oficina sea de todo menos exenta de papel. De hecho, actualmente más gente aspira a tener "menos papel en la oficina" más que a la inalcanzable "oficina libre de papel".

Distribución de costes de la gestión de archivos

Costes de personal: aprox. 90%
Costes de espacio: aprox. 3%
Costes de materiales: aprox. 7%

¿Sabía que?

- Del 80% al 90% del proceso de pedidos en una empresa implica documentos
- El uso del papel está aumentando
- Más del 75% de la información de una compañía está guardada en papel
- Un único documento se copia una media de 5 veces
- Los empleados pasan un gran porcentaje de sus horas de trabajo buscando información
- Dado que están tan desordenados, los archivos son a menudo "productos de bajo interés"
- Digitalizar un archivo que está físicamente desordenado (carpetas, archivos, documentos, etc) no es una solución efectiva porque el resultado es un caos digital



El poder de la gestión de un sistema de archivos integrado

La gestión de la información Jalema le ofrece un sistema de archivo integrado para gestionar y controlar la información en cualquier manera imaginable. Un paquete hecho a medida de herramientas eficaces especialmente diseñadas para las necesidades actuales de archivo tanto en pequeñas como en grandes instituciones o empresas y se puede implementar como una solución parcial o un con-

cepto completo. Si se desea, nuestros experimentados Jefes de Cuentas podrán ayudarle a hacerse una idea exacta de su situación y sus necesidades, después de lo cual le proporcionarán una solución a medida que le ahorrará espacio, tiempo y dinero. Nuestros Jefes de Cuentas están especializados en el análisis y la canalización de flujos de información. Ayudan a organizaciones y empresas a ahorrar y gestionar la información de tal manera que asegure que ésta está disponible en cualquier momento y con un mínimo de tiempo y manipulación.



Una solución para cada necesidad

• Soluciones para archivos físicos

Los sistemas de archivo lateral con carpetas ahorran tiempo y espacio, archivos de CD/DVD, armarios (vertical, móvil y giratorio), estanterías, codificación por color, accesorios manejables, y un software para gestionarlo todo. Tanto si usted está interesado en un archivo vertical como colgante, Jalema tiene la solución ideal para su situación

• Gestión de archivo externo

Ofrecemos tanto una gestión de archivo de alta calidad a nivel de carpetas (archivo dinámico) como también la opción con ahorro de costes de almacenar sus archivos en contenedores (archivo estático) Estos contenedores están ubicados en Holanda.

• Reubicaciones

Si una fusión o nuevo desarrollo están a la vuelta de la esquina, nos aseguramos de que nuestros archivos completos (estanterías, carpetas) se trasladen de modo profesional por montadores expertos de Jalema que trabajan con nuestros sistemas a diario. Este servicio sólo está disponible en Holanda.

• Archivos electrónicos

Jalema también proporciona el software para obtener una visión de toda la información dentro de la organización. También ofrecemos opciones para digitalizar su archivo (estático). También trabajamos junto con nuestro socio I-FourC especializado en ICT.

UNA SOLUCIÓN TOTAL EN UN



El sistema único de suspensión por un solo punto Jalema

Incluso las más extensas posibilidades de Internet no han resultado ser lo que los más optimistas predijeron, es decir, la retirada de las montañas de papel administrativo. Además, las bendiciones de la informatización sólo han dado un mayor uso de papel. Hay incluso más correspondencia y procesamiento de datos en estos tiempos, lo que produce una gran cantidad de papel (en el cual todo es información que se imprime) que requiere un archivo selectivo y adecuado. La única manera de hacerlo así, bien organizado y eficiente, es a través de un sistema de archivo bien pensado: la especialidad de Jalema.

Incluso las más extensas posibilidades de Internet no han resultado ser lo que los más optimistas predijeron, es decir, la retirada de las montañas de papel administrativo. Además, las bendiciones de la informatización sólo han dado un mayor uso de papel. Hay incluso más



Porque los archivos Jalema son sólo tan gruesos como su contenido y ahorran un espacio considerable en comparación con los archivos tradicionales



Los kits de conversión para los archivos colgantes le permiten construir fácilmente el sistema Jalema en cualquier mueble ya existente

Colgar :



Descolgar:



SISTEMA DE ARCHIVO EFICAZ

La solución total para los problemas de archivo que continúan creciendo se puede encontrar en un sistema de archivo colgante. Este sistema contiene un perfil único del que se pueden colgar los archivos uno al lado del otro mediante un punto de sujeción. Los perfiles también se pueden colocar uno encima del otro, haciendo así posible la creación de múltiples capas de archivos en un solo mueble o estantería. El sistema encaja virtualmente dentro de cualquier mueble ya existente, ¡también el suyo!

Las ventajas son sustanciales:

- Uso eficaz del espacio
- Ya que los archivos son tan gruesos como sus contenidos, tienen claramente una ventaja sobre los archivos tradicionales
- Se pueden colgar diversas hileras de archivos una encima de la otra, ahorrando así incluso más espacio
- Los archivos se transportan fácilmente, incluso dentro de una maleta
- El sistema de sujeción por un punto reduce el archivo a un simple movimiento de la mano al colgarlo o sacarlo
- Ya que los archivos no están sobre una superficie, sino colgando, se pueden distinguir con códigos de color de un modo eficaz y claro
- Una metodología tanto para archivos permanentes como para los de uso diario
- Posibilidad de archivo suelto o adosado, o una combinación de ambos
- Posibilidad de usar archivos interiores
- Las varias opciones de códigos contribuyen a un archivo sistemático y bien organizado
- La solución total incluye muebles, estanterías, estantes móviles y accesorios
- Gran ahorro de espacio comparado con los muebles de archivo de 4 cajones
- Se puede usar con los muebles ya existentes

Los archivos Jalema están disponibles en varios colores (rojo, gris y azul), haciéndolos ideales para organizar diferentes series de documentos o departamentos. También se pueden realizar colores alternativos. Para diferenciar sistemáticamente archivos individuales, Jalema también ofrece un método de



40 cm 80 cm



60 cm 60 cm 80 cm

El sistema de archivo de suspensión lateral ahorra muchos metros de espacio de oficina y proporciona una mejor organización.



Los colores distintivos aseguran una organización y visión óptimas.



El código de color en las carpetas reduce la búsqueda a segundos.

codificación muy eficaz que reduce el tiempo de búsqueda a unos pocos segundos, y que hace prácticamente imposible colocar archivos en fuera de su lugar. Jalema también ofrece una amplia selección de soportes para etiquetas, secuencias de números en color y autoadhesivos, y tiras autoadhesivas de color hechas a medida con números, letras, logos, fechas, textos, códigos de barras, etc. que se pueden adherir a la carpeta de archivo. Incluso ofrecemos la posibilidad de diseñar sus propias etiquetas usando nuestro programa informático "Code in One on Demand". (ver pág. 37)

El programa de archivo de Jalema contiene no sólo soluciones para las necesidades diarias de archivo, sino también para almacenamiento a largo plazo, incluyendo archivos colectivos, manejo de documentos con un avariedad de mecanismos de sujeción, carpetas de hojas sueltas, inserción de archivos, archivos interiores con JalemaClipex, bolsillo o alerón. Cartas, ofertas, facturas, fotografías, curriculums, pedidos, permisos, etc. ahora estarán a su alcance fácilmente. En resumen, sólo hay una solución eficaz para todas sus necesidades de archivo: **Jalema.**



Carpeta "Fastener" Arnato con tira y tapa

La tira blanca de plástico está disponible para todos los archivos ordenados cronológicamente y numéricamente. Esta carpeta también está equipada con un departamento interior para documentos sueltos.

Nº de prod.	Descripción	medidas/mm	uds.std	capacidad
55550**	Carpeta "Fastener" con tira y tapa (archivo colgante)	320x260x250	150	20mm



Archivador colectivo Arnato con 1 cierre

Un archivo con 2 puntos de sujeción Jalema y cerrado en la parte posterior mediante un cierre de tela para que los documentos y carpetas no se caigan por el otro lado. También se puede usar en combinación con una o más carpetas interiores de cualquier tipo. Las carpetas interiores se pueden poner y quitar fácilmente mientras que el archivo colectivo está colgando del perfil.

Nº de prod.	Descripción	medidas/mm	uds.std	capacidad
55581**	Archivador colectivo con 1 cierre (archivo colgante)	320x265	100	30mm



Archivador colectivo Arnato con 2 cierres

Arnato también tiene la solución ideal para archivar hojas sueltas: el archivo Arnato con dos puntos de suspensión Jalema y cerrado en la parte anterior y posterior con dos cierres de cartón. Revistas, listas de precios, fotografías, catálogos y documentos sueltos se pueden colocar en este archivo. Si se abre la carpeta hasta la mitad se puede acceder a los documentos sin tener que quitarlos.

Nº de prod.	Descripción	medidas/mm	uds.std	capacidad
55582**	Archivador colectivo con 2 cierres (archivo colgante)	320x265	100	30mm



Multi-archivo

El multi-archivo es un archivador universal A4 que mantiene los escritorios bien organizados y proporciona orden a sitios de trabajo caóticos. Es el archivo ideal y tiene un bolsillo de almacenaje muy adecuado para documentos y materiales sueltos. También viene con el manejable mecanismo de sujeción Clip Jalema. Las carpetas equipadas con el clip Jalema nunca con más gruesas que su contenido, al contrario de los sistemas de archivo estándar, y aún así se pueden quitar y poner documentos fácilmente. El Multi-archivo se fabrica en color azul.

Nº de prod.	Descripción	medidas/mm	uds.std	capacidad
5201002	Multi archivo A4 (archivo colgante)	320x215	50	40mm



CARPETAS DE POLIPROPILENO

La línea Otanra consiste en un archivo exterior (archivo colgante de tipo colectivo) y 6 carpetas para documentos de polipropileno azul de 0,5mm, y un archivo comercial de cartón azul. Estas resistentes carpetas son adecuadas para contenidos voluminosos. El archivo exterior y la mayoría de los interiores pueden contener hasta 5 cm. de materiales, ideales por tanto para uso en oficinas legales y de la administración. Son recias y presentables, perfectas para archivar grandes cantidades de papeles.

ARCHIVOS COLGANTES



Archivos colectivos Otanra (A4 y folio)

Para archivar carpetas interiores gruesas. Hecho de plástico (polipropileno) azul de 0,5mm, este archivador está equipado con un cierre en la parte frontal, también de polipropileno de 0,5mm. El archivador tiene también agujeros para soporte de etiquetas para jockeys. Impreso con recuadros y líneas para anotar informaciones.

Nº de prod.	Descripción	medidas/mm	uds.std	capacidad
5680002	Carpeta colectiva con 1 cierre en PP azul A4	320x250x275	25	50mm
5682002	Carpeta colectiva en folio PP azul	350x250x275	25	50mm

CARPETAS PAR MANEJAR DOCUMENTOS



Carpeta "Fastener" Otanra con Clipex Jalema (A4 y folio)

Para almacenar grandes cantidades de documentos sujetándolos. Hecho de plástico (polipropileno) de 0,5mm. Equipado con la práctica sujeción Clipex de Jalema y una solapa en la derecha. Hay también una ventana de texto en el frontal (90x55mm). El archivador tiene un cierre de velero y no está impreso

Nº de prod.	Descripción	medidas/mm	uds.std	capacidad
608002	Carpeta "Fastener" con Clipex Jalema en PP azul A4	318x230	25	50mm
6082002	Carpeta "Fastener" con Clipex Jalema en PP azul folio	348x230	25	50mm

PARA CONTENIDOS VOLUMINOSOS

Carpeta Otara para documentos con solapas (A4 y folio)

Para almacenar grandes cantidades de documentos sueltos. Carpeta de tipo plegable con 3 grandes solapas. Hay una ventana de texto en el frontal (90x55mm). La carpeta tiene un cierre de velero y no está impresa.

Nº de prod.	Descripción	medidas/mm	uds.std	capacidad
6080502	Carpeta Documentos con 3 solapas en PP azul A4	318x230	25	50mm
6082502	Carpeta Document con 3 solapas en PP azul folio	348x230	25	50mm



Carpeta Otanra de Clip (A4)

La carpeta de clip combina perfectamente el archivo conjunto y de hojas sueltas. Hay un bolsillo en la parte interior a la izquierda que contiene de 5 a 10mm de materiales. El cierre del bolsillo se puede ajustar fácilmente de 5 a 10mm para acomodarse al grosor del contenido. La parte interior derecha está equipada con un clipex Jalema y puede contener de 15 a 20mm.

Los contenidos están protegidos por una solapa adicional en la derecha. La goma elástica cubre ambas esquinas, manteniendo el contenido inmóvil. Hay un bolsillo transparente en el frontal (dimensión interior: 61x92mm) con índice y tira indicadora.

Nº de prod.	Descripción	medidas/mm	uds.std	capacidad
6075002	Carpeta Clip en PP azul A4	318x235	25	25mm



Carpeta Duo con Clip Otanra (A4)

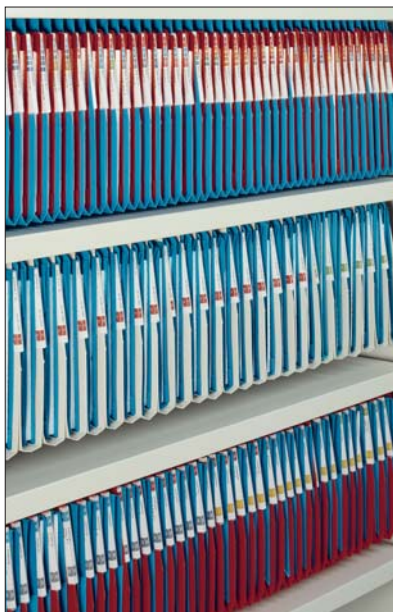
La carpeta Duo con Clip está equipada con 2 mecanismos de sujeción Clipex de Jalema sobre hojas con lengüetas, haciendo posible clasificar los contenidos fácilmente sin tener que añadir separadores. Cada sujeción sujeta alrededor de 20mm de materiales. Hay un departamento ajustable en la parte posterior de la carpeta que contiene de 5 a 10mm de materiales.

Una banda elástica mantiene el contenido inmóvil en la carpeta. Hay también una ventana transparente en el frontal (dimensión interior 301x55mm) con índice y tiras indicadoras en cada lengüeta para indicar los contenidos de cada sección.

Nº de prod.	Descripción	medidas/mm	uds.std	capacidad
6075502	Carpeta Clip Duo en PP azul A4	318x245	25	50mm



CARPETAS COLGANTES PARA ESTANTES



Con el archivo colgante Secolor, Jalema presenta un nuevo y completo sistema para trabajar con archivos y estanterías. Además de la carpeta de suspensión lateral con el sistema de un único punto de sujeción, Jalema ofrece ahora una carpeta con dos puntos de sujeción que se puede colgar debajo de un estante. Normalmente se utilizan guías estándar y muebles de estantes para archivar, de modo que el archivo colgante Secolor para estantes se diseñó para usar muebles de archivo de la manera más óptima al tiempo que aprovecha las ventajas de nuestro sistema de archivo de suspensión lateral, incluyendo la posibilidad de usar códigos de colores, códigos de barras, etc.

Este recio archivo está forrado en la parte frontal, fabricado en cartón Colorkraft de 270 gramos, y disponible en azul, gris y rojo. La parte trasera está medio cerrada, manteniendo las carpetas interiores de documentos sueltos inmóviles sin balancearse, pudiéndose quitar fácilmente. Los extremos de los perfiles están forrados para que las carpetas resbalen suave y silenciosamente a lo largo del estante. Se pueden usar carpetas de fondo V de 15mm o de fondo caja de 33mm. Al tener una base flexible, la carpeta exterior nunca es más gruesa que su contenido.

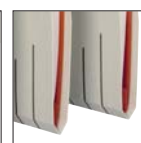
Las ventajas de las carpetas colgantes Secolor para muebles:

El archivo colgante para muebles es excepcional, hecho de materiales de alta calidad con las siguientes ventajas:

- Disponible en 3 colores (azul, gris y rojo)
- Hecho de recio cartón Colorkraft de 270 gramos
- De alta duración ya que frontal y fondo están totalmente forrados
- Se puede usar con fondo en V, de 15mm, o con fondo en caja de 30mm
- El exterior del archivo nunca es más grueso que su contenido
- El cierre en la parte trasera sirve como tope para las carpetas internas, haciendo más fácil quitarlas
- Se puede colgar bajo un estante fácil y rápidamente
- También se puede usar como archivo vertical en marcos y guías
- Fácil de interconectar
- Los perfiles tienen los extremos forrados para que se deslicen suavemente a lo largo de los extremos del estante
- También se puede usar en marcos extraíbles



fondo en V



fondo en caja de 15mm



fondo en caja de 30mm





ARCHIVOS FOLIO EXTERIORES

Carpeta "Fastener" de Jaleco con Clip Jalema

Este archivo tiene el sistema de sujeción Clip Jalema. Este dispositivo flexible le permite hojear los documentos dentro de la carpeta como un libro, asegura que los agujeros no se rasguen, que los documentos se puedan poner y quitar con facilidad, y que se pueden hacer copias de los documentos sin tener que quitarlos de la carpeta. El clip Jalema no hará más volumen (contrariamente a otros mecanismos de unión de documentos). Esta carpeta también tiene un departamento para sostener documentos sueltos. La carpeta "fastener" Jaleco con clip Jalema es ideal para archivos que requieren poner y quitar documentos frecuentemente, tales como en archivos alfabéticos o numéricos de documentos.



Nº de prod.	Descripción	medidas/mm	uds.std	capacidad
5025500	Carpeta "Fastener" con Clip Jalema (archivo exterior)	350x260x250	100	20mm

Carpeta "Fastener" con tira y tapa

Naturalmente el conocido y popular sistema de sujeción de tira y tapa se ha incluido en la línea Jaleco. La tira blanca y la tapa forradas de plástico son prácticas para todos los archivos ordenados cronológica y numéricamente. Esta carpeta también está equipada con un departamento interior.



Nº de prod.	Descripción	medidas/mm	uds.std	capacidad
5025000	Carpeta "Fastener" con tira y tapa (carpeta exterior)	350x260x250	150	20mm

Archivo colectivo Jaleco con 1 cierre

Una carpeta con dos puntos de sujeción Jalema y cerrada por la parte posterior por un cierre negro de tela para que los documentos no se caigan por el otro lado. También se puede usar en combinación con carpetas interiores, que se pueden poner y quitar fácilmente mientras que los archivos colectivos están colgando del perfil.



Nº de prod.	Descripción	medidas/mm	uds.std	capacidad
5028100	Archivo colectivo con 1 cierre (carpeta exterior)	350x265	150	30mm



Archivador tipo "Fastener" de Jaleco con Clipex Jalema

Esta carpeta interior está equipada con el manejable mecanismo de sujeción de documentos Jalema Clipex. Éste ofrece las mismas ventajas que el Clip Jalema, pero tiene la ventaja añadida de que es de PVC, sin contener ácido. Esto significa que, incluso después de 100 años de almacenamiento, este clip no tendrá ningún efecto adverso sobre los documentos que sostiene. El Clipex Jalema ha demostrado sus propiedades protectoras de los documentos a través del uso continuado de muchos usuarios satisfechos. El archivador Jaleco con el Clipex Jalema está en crema, azul, gris y rojo.



Nº de prod.	Descripción	medidas/mm	uds.std	capacidad
60028*0	Carpeta "Fastener" Jalema Clipex (carpeta interior)	348x240x222	100	20mm

Código de color * = 2 (azul), 4 (crema), 7 (gris), 9 (rojo)

Archivador tipo "Fastener" Jaleco con banda y tapa

La banda, cubierta y cubierta deslizante protectora no contienen plastificadores y metales que pudieran dañar los documentos. Esta carpeta está en color crema y se puede usar con el engarce tanto a la derecha como a la izquierda.



Nº de prod.	Descripción	medidas/mm	uds.std	capacidad
6002740	Carpeta "Fastener" con banda y tapa (carpeta interior)	348x240x222	100	20mm

Archivo colectivo Jaleco con 2 cierres

Carpeta interior para almacenar documentos sueltos. Los contenidos quedan asegurados moviendo los cierres hacia los lados y con una solapa protectora del polvo. Color crema. Capacidad: 30mm



Nº de prod.	Descripción	medidas/mm	uds.std	capacidad
6002940	Archivo colectivo con 2 cierres (carpeta interior)	348x230	100	30mm

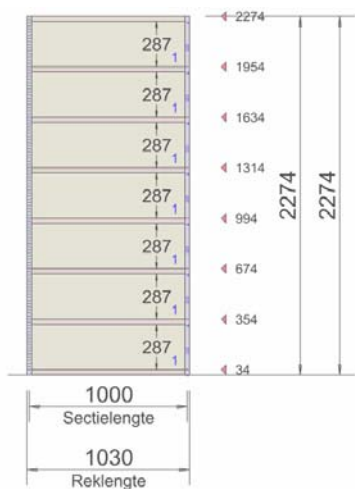
Carpeta documentos Jaleco con solapa

Si usted necesita archivar documentos sueltos o llevárselos, esta carpeta es una excelente solución porque tiene una solapa en la mitad derecha del fondo interior que asegura que los documentos no se caen. También hay una lengüeta de 20mm de saliente que sirve para codificar. Disponible en color crema. Capacidad 10mm



Nº de prod.	Descripción	medidas/mm	uds.std	capacidad
6002240	Carpeta documentos con solapa (carpeta interior)	355x240	200	20mm

ARCHIVO VERTICAL

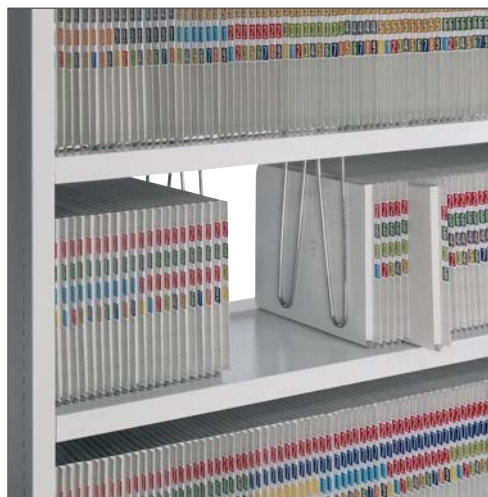


Jalema proporciona no sólo sistemas de archivo en suspensión sino soluciones eficaces para archivos en posición vertical

Estantería básica

Se dispone de dos estanterías estándar en gris claro para archivo en posición vertical. Estas estanterías configuran un sistema de archivo extremadamente sólido. Ambas estanterías tienen 7 baldas, cada una de ellas tiene el extremo hacia arriba, lo que asegura que ninguna carpeta pueda caer por la parte trasera de la estantería. Dado que las carpetas no se sostendrán verticalmente si la balda está llena sólo parcialmente, se pueden usar clips para mantener las carpetas en su lugar. Estos clips se pueden adosar a cualquier parte por debajo de la balda.

Prod.nº	descripción	Medidas/mm (altoxanchoxfondo)	uds.std
6501100	estantería básica: 7 baldas Verticales	2274x1030x350	1
6501200	estantería básica: 7 baldas verticales.	2274x1230x350	1
6510000	Clips para balda De 350mm		1



JIM Lite

Un programa software gratuito para el registro y la gestión electrónica de sus expedientes físicos. Para más información, ver página 62.

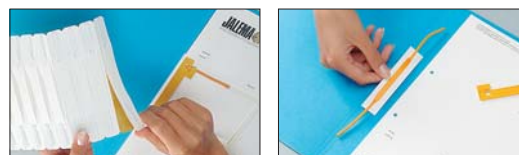


Jalema tiene dos archivos en esta gama que son ideales para un archivo en posición vertical: el Fólder de documentos con lengüeta y el Fastener con Clipex Jalema. Ambos archivos están disponibles en tamaños A4 y folio.

Carpeta para documentos con lengüeta A4 y folio

Este carpeta es la solución ideal para almacenar o llevar consigo documentos sueltos. Dispone de una lengüeta en la parte inferior derecha en la parte interior, de manera que los documentos no pueden caer y tiene un saliente de 20mm que se puede utilizar para codificar.

Prod. Nº	Descripción	Medidas/mm (altoxanchoxfondo)	uds.std	capac.
6055207	Carpeta para documentos Arnato con lengüeta A4 (color gris)	325x235	200	10mm
6002240	Carpeta para documentos Jaleco con lengüeta Folio (color gamuza)	355x230	200	10mm



Usted también puede crear fácilmente un archivo Fastener combinando el Fólder para documentos con las tiras autoadhesivas Stickup o el Clip Jalema.

Carpeta Fastener A4 y folio

La carpeta Fastener está equipada con el Clipex Jalema, inofensivo para los documentos. Para saber todas las ventajas de este mecanismo de sujeción vea la descripción en el apartado Accesorios en la página 37. El Fastener con clip Jalema es ideal para carpetas que requieren inserciones frecuentes, como cuando archivamos alfabéticamente o por tipo de documento. Este archivo está disponible en azul, gamuza, gris y rojo y se pueden usar con la sujeción en la parte derecha o izquierda. El lado corto de la carpeta también tiene una marca para código de color.

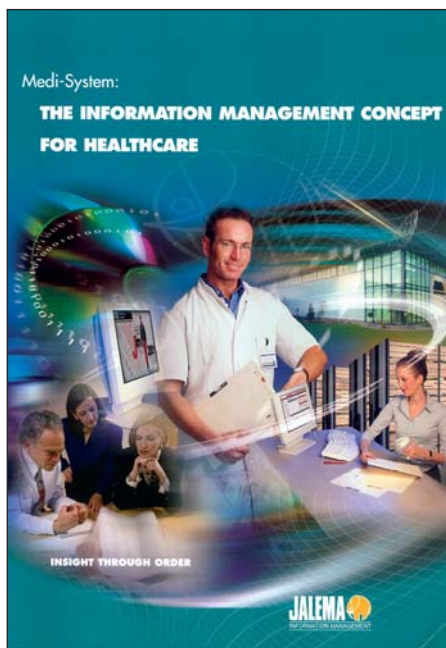
Prod. Nº	Descripción	Medidas/mm (altoxanchoxfondo)	uds.std	capac.
60558**	Archivo Fastener Arnato con Clipex Jalema	315x240	100	20mm
** Código de color = 02 (azul), 04 (gamuza), 07 (gris), 15 (rojo)				
60028*0	Archivo Fastener Jaleco con Clipex Jalema	350x265	150	20mm
Código de color = 2 (azul), 4 (gamuza), 9 (rojo)				



Código de color

La codificación por color le permite ahorrar un 40% del tiempo empleado normalmente en la búsqueda de esa carpeta. Con las lengüetas laminadas con el código usted puede crear su propio sistema de codificación, tanto si ordena su archivo por orden numérico, nombre del cliente, código postal, años o número de cliente. Las lengüetas de color son extremadamente fáciles de pegar. Usted también tiene la opción de usar métodos de codificación de color diferentes, tales como el Code on Code on Demand, que le permite diseñar e imprimir sus propias etiquetas. Para información más detallada sobre las opciones de codificación por color, vea el apartado sobre Codificación en Color, que empieza en la página 33.

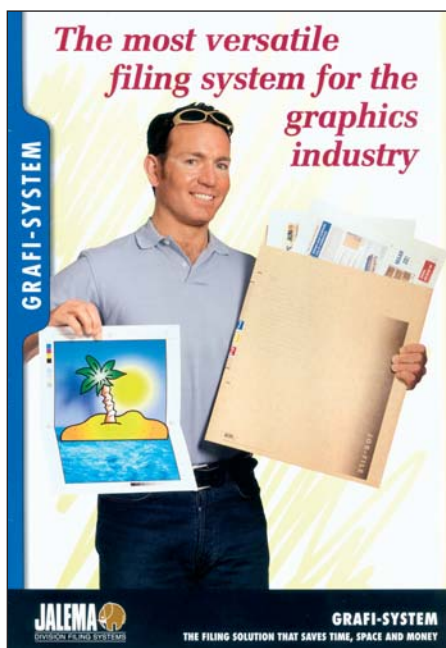




MEDI-SYSTEM:

La solución de archive eficaz y con ahorro de costes para el campo de la sanidad

Medi-System de Jalema es una línea de soluciones de archivo especialmente desarrollada para el campo de la sanidad- desde una simple carpeta a archivos multifuncionales con múltiples mecanismos de sujeción y bolsillos. También se ha desarrollado una línea especial para guardar radiografías y material digital. Los archivos medi-system se pueden personalizar con su propia marca, ofreciendo opciones de codificación e indicaciones virtualmente ilimitadas para desarrollar su propio sistema de archivo. Para recibir un catálogo detallado envíe un e-mail o contáctenos por teléfono.



GRAFI-SYSTEM:

El versátil sistema de archivo para la industria gráfica

Grafi-System de Jalema es un sistema de archivo integrado especialmente dirigido a las necesidades y deseos de la industria gráfica. Es la solución de archivo perfecta para todo el proceso gráfico, desde las pruebas gráficas hasta la impresión. La base de este versátil sistema está en archivos multifuncionales sólidamente contruidos, disponibles en una amplia gama de medidas y diseños. Jalema también le ofrece soluciones ideales para el archivo de material de almacenamiento digital. La línea también incluye estantes, accesorios y opciones de codificar en color. Solicite un catálogo envíe un e-mail o contáctenos por teléfono.

Sistemas de archivo Jalema

SISTEMAS DE ALMACENAMIENTO

DE CDS

Jalema también le ofrece soluciones integradas de almacenamiento y una amplia gama de productos para material digital, tales como CDs y Vds.. La base de esta línea de productos es una variedad de archivos diferentes que se pueden usar con soportes de etiquetas universales (Jockey Jalema) o con etiquetas marcadas con código de color. Los archivos se almacenan de un modo organizado, y con ahorro de espacio, en estantes o en soportes de escritorio apilables y de diseño



CD STORAGE SYSTEM



Mueble de pared CD/DVD

Jalema ha diseñado 2 sólidos muebles metálicos para colocar archivos en CD/DVD, uno que se puede montar en la pared y el otro es un mueble de pie. Con ambos muebles se pueden archivar muchos CDs de manera eficaz teniendo una accesibilidad óptima al archivo digital. Los muebles están disponibles en color gris claro. Ambos son de 1000mm de ancho y 200mm de profundidad. Sólo en un metro se pueden almacenar varios cientos de CDs. El mueble de pared tiene 5 perfiles con una altura de 1074mm y el mueble de pie tiene 10 perfiles con una altura de 2114mm. La longitud de cada perfil es de 955mm.

NºProd.	Descripción	Capacidad	uds. Std.
6496700	Mueble de pared CD/DVD, 5 perfiles	4,77 m	1
6496800	Mueble CD/DVD, 10 perfiles	9,55 m	1



Codificación por colores

Los archivos digitales se pueden localizar rápida y fácilmente gracias al sistema de codificación por colores único de Jalema. Con el código de color, usted puede encontrar su archivo un 40% más rápidamente, tiempo que de otro modo se perdería buscando. Para más detalles sobre el código de color Jalema, ver la sección Código de Color de la pág. 33.

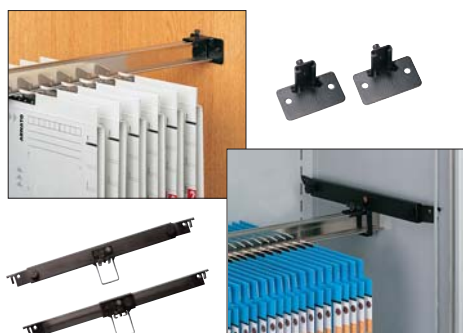


Transporte de CDs

Jalema ha desarrollado una carretilla especial para transporte para mover grandes cantidades de CDs de un departamento a otro. Para más detalles, ver Transporte y Carritos de oficina en la página 53.

Almacenamiento de archivos digitales en un mueble ya existente

Jalema también ofrece la posibilidad de instalar los perfiles para colgar los archivos en su mobiliario. Jalema proporciona kits especiales de conversión para todo tipo de muebles, estantes, armarios blindados, y similares. Para más detalles, ver la sección sobre Kits de Conversión en la página 49.



CÓDIGO DE COLOR

AHORRE TIEMPO, ESPACIO Y ENERGÍA CON

¿Dónde se puede hacer todavía la misma cantidad de trabajo en la mitad de tiempo?. En su archivo, ¡eso es!

El sistema único de codificación por color Jalema le permite localizar archivos un 40% más rápidamente.



Lo que es más, se ahorra un tiempo considerable porque sus archivos casi siempre están archivados correctamente. Con un sistema tan eficiente de archivo, usted puede pasar más tiempo focalizado en lo más importante de su negocio.

2

0

3

7

J



Bien organizado y fácil de usar

El método de codificación de color Jalema se puede adaptar a su propio sistema de codificación. Usted determina el significado de cada color, designando diferentes colores para días, meses, años, número de cliente, código postal, número de crédito, número de empleado o una combinación de todos ellos. Suponga que usted ha organizado su archivo por números de 4 dígitos ordenados. Cada etiqueta de código de color contendría cuatro celdas, cada una con un color diferente para los diferentes dígitos, resultando en cuatro niveles de barras de color.

Ventajas del sistema de codificación Jalema:

- el uso del código de color da como resultado un ahorro del 40% en el tiempo de búsqueda
- Se puede usar el método de codificación propio
- Los archivos se pueden entregar pre-etiquetados
- Es posible cualquier combinación de números, letras, logos, textos, códigos de barras, o fechas

CÓDIGO DE COLOR





LA CODIFICACIÓN EN COLOR



LENGÜETAS DE COLOR

Las lengüetas de color son laminadas y autoadhesivas y disponibles vacías, o bien con números, letras o fechas impresas. Las lengüetas hacen posible desarrollar su propio código de archivo. Tanto si usted archiva por número, nombre de cliente, código postal, fecha, código de barras o número de cliente, las lengüetas de color son la respuesta. Su uso en los archivos evita la posibilidad de error. Si se cuelga una carpeta incorrectamente, destaca porque se interrumpe el esquema de color. Las lengüetas con fechas son también muy convenientes porque hacen evidente inmediatamente el año en que se creó el archivo, y así haciendo evidente cuando se puede retirar del archivo por haber pasado ya el tiempo necesario. Prácticamente todos los archivos Jalema se suministran con una tira de color consistente en 6 secciones de 26mm y una de 21mm. Las lengüetas de color se adhieren a estas secciones, creando así un sistema de codificación muy eficaz.

Las **lengüetas están** disponibles en una variedad de packagings diferentes. Las lengüetas de números vienen en manejables rollos de 500 etiquetas o en bolsas de 100. También se puede pedir un kit completo que contiene 10 rollos de 500 con todos los números (0-9) y un manejable soporte. Las **letras** se encuentran en bolsas de 100, así como también la opción de pedir el abecedario completo en una caja de 26x100 letras A-Z. Jalema también ofrece un kit completo que incluye 4000 **lengüetas surtidas** (letras A-Z) y viene en una manejable caja. También se dispone de **etiquetas en blanco** en rollos de 500 y **etiquetas de fechas** en rollos de 1000.

Lengüetas, números

Nº Producto	Descripción	Uds.
6280006	Code Tab; roll of 500x"0"; amarillo	1
6280009	Code Tab; roll of 500x"1"; azul claro	1
6280015	Code Tab; roll of 500x"2"; rojo	1
6280010	Code Tab; roll of 500x"3"; verde claro	1
6280007	Code Tab; roll of 500x"4"; gris	1
6280028	Code Tab; roll of 500x"5"; oro	1
6280008	Code Tab; roll of 500x"6"; verde oscuro	1
6280002	Code Tab; roll of 500x"7"; azul oscuro	1
6280013	Code Tab; roll of 500x"8"; naranja	1
6280019	Code Tab; roll of 500x"9"; negro	1
6280525	Code Tab; 10 rolls of 500x "0-9" soporte	1
6281006	Code Tab; bag of 100x"0"; Amarillo	1
6281009	Code Tab; bag of 100x"1"; azul claro	1
6281015	Code Tab; bag of 100x"2"; rojo	1
6281010	Code Tab; bag of 100x"3"; verde claro	1
6281007	Code Tab; bag of 100x"4"; gris	1
6281028	Code Tab; bag of 100x"5"; oro	1
6281008	Code Tab; bag of 100x"6"; verde oscuro	1
6281002	Code Tab; bag of 100x"7"; azul oscuro	1
6281013	Code Tab; bag of 100x"8"; naranja	1
6281019	Code Tab; bag of 100x"9"; negro	1

Lengüetas, letras

Nº Producto	Descripción	Uds.
6282009	Code Tab; bag of 100x"A"; azul claro	1
6282015	Code Tab; bag of 100x"B"; rojo	1
6282010	Code Tab; bag of 100x"C"; verde claro	1
6282007	Code Tab; bag of 100x"D"; gris	1
6282028	Code Tab; bag of 100x"E"; oro	1
6281008	Code Tab; bag of 100x"F"; verde oscuro	1
6282002	Code Tab; bag of 100x"G"; azul oscuro	1
6282013	Code Tab; bag of 100x"H"; naranja	1
6282019	Code Tab; bag of 100x"I"; negro	1
6282003	Code Tab; bag of 100x"J"; marron	1
6282021	Code Tab; bag of 100x"K"; rosa	1
6282014	Code Tab; bag of 100x"L"; lila	1
6282006	Code Tab; bag of 100x"M"; Amarillo	1
6283009	Code Tab; bag of 100x"N"; azul claro	1
6283015	Code Tab; bag of 100x"O"; rojo	1
6283010	Code Tab; bag of 100x"P"; verde claro	1
6283007	Code Tab; bag of 100x"Q"; gris	1
6283028	Code Tab; bag of 100x"R"; oro	1
6283008	Code Tab; bag of 100x"S"; verde osc.	1
6283002	Code Tab; bag of 100x"T"; azul oscuro	1
6283013	Code Tab; bag of 100x"U"; naranja	1
6283019	Code Tab; bag of 100x"V"; negro	1
6283003	Code Tab; bag of 100x"W"; marron	1
6283021	Code Tab; bag of 100x"X"; rosa	1
6283014	Code Tab; bag of 100x"Y"; lila	1
6283006	Code Tab; bag of 100x "Z"; amarillo	1
6283200	Code Tab; 26x100 "A-Z"	
6283525	Code Tab; "A-Z"; 4000 etiquetas surtidas en caja	1

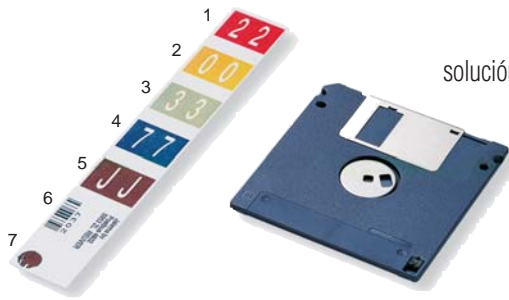
Lengüetas, etiquetas vacías / fechas

Nº Producto	Descripción	Uds.
6285002	Code Tab; roll of 500 blank; azul oscuro	1
6285003	Code Tab; roll of 500 blank; marrón	1
6285006	Code Tab; roll of 500 blank; Amarillo	1
6285007	Code Tab; roll of 500 blank; gris	1
6285008	Code Tab; roll of 500 blank; verde osc.	1
6285009	Code Tab; roll of 500 blank; azul claro	1
6285010	Code Tab; roll of 500 blank; verde claro	1
6285013	Code Tab; roll of 500 blank; naranja	1
6285014	Code Tab; roll of 500 blank; lila	1
6285015	Code Tab; roll of 500 blank; rojo	1
6285018	Code Tab; roll of 500 blank; blanco	1
6285019	Code Tab; roll of 500 blank; negro	1
6285021	Code Tab; roll of 500 blank; rosa	1
6285028	Code Tab; roll of 500 blank; oro	1
6286006	Code Tab; roll of 1000x"00"; Amarillo	1
6286109	Code Tab; roll of 1000x"01"; azul claro	1
6286215	Code Tab; roll of 1000x"02"; rojo	1
6286310	Code Tab; roll of 1000x"03"; verde claro	1
6286407	Code Tab; roll of 1000x"04"; gris	1
6286528	Code Tab; roll of 1000x"05"; oro	1
6286608	Code Tab; roll of 1000x"06"; verde osc.	1
6286702	Code Tab; roll of 1000x"07"; azul oscuro	1
6286813	Code Tab; roll of 1000x"08"; naranja	1
6286919	Code Tab; roll of 1000x"09"; negro	1

CÓDIGO DE COLOR

CODE IN ONE

SISTEMA "CODE IN ONE"



Jalema también ha desarrollado un sistema de códigos por color llamado "Code in One". Es una

solución total en una sola etiqueta. Cada etiqueta tiene 7 celdas y usted determina cómo

se tienen que codificar. Es posible cualquier combinación de números, letras,

logos, códigos de barras, direcciones, fechas, etc. No importa qué tipo de

archivo ni qué sistema de codificación se esté usando, "Code in One" es la solución ideal. Jalema ofrece tres versiones diferentes,

todas ellas diseñadas para codificación en dos caras. Esto significa que las etiquetas están dobladas alrededor de la carpeta, haciéndolas

visibles fácilmente en ambos lados y asegurando un archivo bien organizado y codificado de modo inconfundible.

Una vez usted ha recibido sus etiquetas, no necesita preocuparse del siguiente paso porque se entregan ya adheridas a las carpetas

de documentos y listas para usar. Evidentemente, también es posible pedir etiquetas autoadhesivas individuales para pegar en sus

archivos.



Fácil de usar. Code in one – especialmente desarrollado para usted – Ya colocados en las carpetas o autoadhesivos listos para que puedan colocarlos en sus propias carpetas.



Posicionador etiquetas

1. Su propio sistema de codificación por color y carpetas de documentos entregadas listas para usar

Usted nos facilita un fichero de Excel o de ASCII y juntos determinaremos que archivo o carpeta es más apropiado para sus necesidades. Entonces le entregamos las carpetas listas para su uso con el sistema de codificación de su elección. Jalema le ofrece un número de archivos de suspensión con lengüetas como parte de la línea Arnato que se adaptan muy bien a este tipo de codificación.

NºProd.	Descripción	medidas/mm	Cantidad
4310000	Servicio etiquetas Code in One, 4 o 7 celdas personalizado	195x30 Entregado en carpetas	2500

2. Su propio sistema de codificación de color en etiquetas autoadhesivas individuales

También puede adherir etiquetas "Code on One" a sus archivos usted mismo. Las etiquetas autoadhesivas están impresas en las siete celdas siguiendo exactamente a sus instrucciones. Jalema ha desarrollado un sistema inteligente para esta opción llamada "Label Positioner", que le permite pegar las etiquetas rápida y fácilmente.

NºProd.	Descripción	medidas/mm	Cantidad
4312500	servicio etiquetas Code in One personalizado en 4 o 7 celdas	195x30 Entregado en hojas	2500
4355200	Posicionador etiquetas		1



3. Series secuenciales de "Code in One"

Lo más básico de las etiquetas "Code in One" son las etiquetas con series ascendentes de 4 cifras (de 1000 a 9999 y siguientes), cada una con un color diferente, que se entregan en hojas adhesivas A4. Si su archivo contiene más de 9999 carpetas, se puede suplementar la secuencia de 4 cifras con etiquetas individuales, permitiéndole aumentar su archivo hasta 99.999 carpetas.



Series secuenciales de "Code in One" para un archivo eficaz y bien organizado

Nº producto	Descripción	uds.std	Nº producto	Descripción	uds.std
4330000	Code in One Sequential series; 0000-0999	1	4335000	Code in One Sequential series; 5000-5999	1
4331000	Code in One Sequential series; 1000-1999	1	4336000	Code in One Sequential series; 6000-6999	1
4332000	Code in One Sequential series; 2000-2999	1	4337000	Code in One Sequential series; 7000-7999	1
4333000	Code in One Sequential series; 3000-3999	1	4338000	Code in One Sequential series; 8000-8999	1
4334000	Code in One Sequential series; 4000-4999	1	4339000	Code in One Sequential series; 9000-9000	1



"CODE IN ONE ON DEMAND"

"Code in One on Demand" es un sofisticado programa de software para diseñar e imprimir sus propias etiquetas de código de color profesionales, para su uso en carpetas, videos, CD-ROMs, libros, álbums, revistas, o cualquier cosa que usted quiera archivar de un modo bien organizado. Con "Code in One on Demand" usted puede archivar y recuperar productos u objetos fácil y rápidamente, ahorrando así un tiempo considerable (¡y el tiempo es dinero!), tiempo que, de otro modo, se perdería buscando. El programa está diseñado para la creación de etiquetas con código de color para archivos de trabajo y carpetas para documentos. "Code in One" no presenta ninguna limitación en cuanto a diseño, formato, posiciones de los campos o combinaciones de color. Los campos se pueden usar en cualquier orden para letras, números, códigos de barras, fotografías, símbolos, etc. De hecho, las únicas restricciones en el diseño de etiquetas son las impuestas por su propia creatividad y su impresora. El programa es excepcionalmente fácil de usar y le guía paso a paso en un orden lógico a través de las diferentes opciones. "Code in One on Demand" funciona con Windows 95,98,2000, ME, XT y XP. El packaging viene con un CD-ROM conteniendo el software y un número de configuraciones por defecto, un libro de instrucciones, varias tiras indicadoras para jockeys, y un planteamiento de 10 pasos. Cada celda que se usa (con un color, fotografía, código de barras, etc) cuesta 1 crédito. Los créditos se pueden comprar en grupos de 2500.



Colores, números, fotografías, textos, códigos de barras, logos... ¡el cielo es el límite!

Nº producto	Descripción	uds.std
4315100	Paquete de Software	1
4316500	Créditos (2500 unidades)	1
4317000	Diseño de etiquetas	1
4321100	Papel de etiquetas 1 celda, caja de 100 hojas	1
4321200	Papel de etiquetas 2 celdas, caja de 100 hojas	1
4321400	Papel de etiquetas 4 celdas, caja de 100 hojas	1
4321700	Papel de etiquetas 7 celdas, caja de 100 hojas	1

CÓDIGO DE COLOR

JOCKEY

JOCKEY JALEMA



El jockey Jalema es un sistema universal para sujetar etiquetas que encaja en todos los archivos y se coloca en agujeros que se hacen con un taladrador. La mayoría de los archivos Jalema ya vienen pre-taladrados. La lista de contenidos se puede imprimir fácilmente en tiras indicadoras (incluidas). Los soportes de etiquetas vienen en cajas de 50. También es posible usar código de color junto con soportes de etiquetas. Con esta opción, usted imprime su diseño sobre las tiras indicadoras usando el programa de software "Code on One on Demand". También hay disponibles etiquetas de color individuales (números y letras), que se pueden pegar fácilmente a la tira. También se puede usar el servicio "Jockey Code in One" Jalema. Esto quiere decir que nosotros diseñamos e imprimimos las etiquetas por usted. El fichero se entrega ya listo con código de color. El jockey es ideal para unir de 10 a 15 hojas de papel, tales como un grupo de ofertas o documentación.



1. Perforar. En caso de que no tenga carpetas con agujeros



2. Doblar la tira indicadora y pegar la etiqueta jockey



3. Doblar la etiqueta indicadora



4. Tirar hacia atrás el jockey Jalema



5. Insertar la tira indicadora en el jockey



6. Poner el jockey Jalema en los agujeros de perforación con el lado redondo en el interior

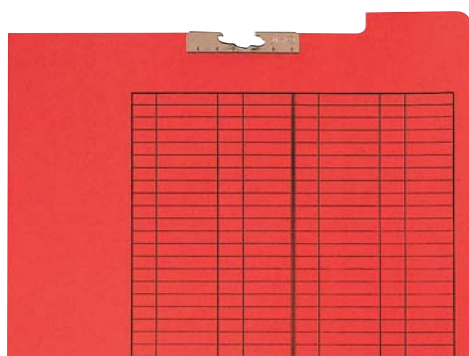
NºProd.	Descripción	uds. Std
6100520	Jockey Jalema (incl. tiras indicadoras)	Caja de 50 soportes etiquetas
6205000	Jockey etiquetas números (0-9)	Bolsa de 5 hojas
6205200	Jockey etiquetas letras (A-Z)	Bolsa de 5 hojas
6200518	Jockey tiras indicadoras	50 hojas de 34 tiras
4313000	"Code on One" tiras con indicación Personalizada para jockey	50 hojas de 34 tiras

SOPORTES DE ETIQUETAS AUTOADHESIVOS



El soporte autoadhesivo para etiquetas se puede colocar en la parte superior o junto al borde de las carpetas en las que se puede insertar una tira indicadora con espacio para 2 ó 3 líneas de texto.

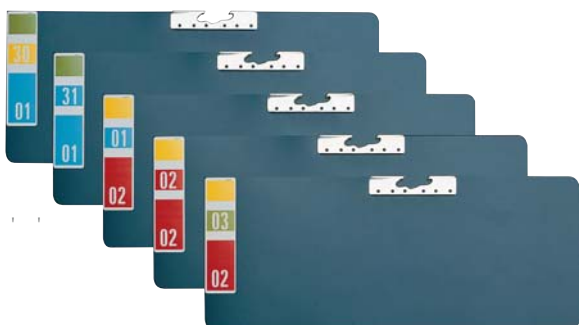
NºProd.	Descripción	medidas/mm	uds.std
6102800	Soporte etiqueta autoadhesivo (1/2") con tiras indicadoras (2 líneas de texto; para archivos con mecanismos de sujeción), 50 soportes	104x14	1
6103000	Soporte etiquetas autoadhesivo (5/6") con tiras indicadoras (3 líneas de texto), 50 soportes	108x31	1
6103200	Soporte etiquetas autoadhesivo con tiras indicadoras (2 líneas de texto), 50 soportes	104x14	1
6202418	Tiras indicadoras para soporte Etiquetas 5/6", 50 hojas de, 11 tiras	105x211	1
6202818	Tiras indicadoras para soporte Etiqueta 5/6", 50 hojas de, 20 tiras	105x127	1



Cartulina de ausencia

A veces hay archivos que se consultan frecuentemente. Para indicar claramente que una carpeta falta del archivo, Jalema proporciona cartulinas de "archivo no disponible". Estas cartulinas tienen un solo punto de suspensión y el mismo formato que una carpeta y son de cartón Colorkraft rojo. Estas cartulinas se colocan donde estaría normalmente la carpeta. Hay una lengüeta que se proyecta hacia arriba como una llamada más de atención. Las cartulinas de ausencia están pre-impresas con líneas para escribir información sobre quién tiene la carpeta en cuestión y cuando.

NºProd	Descripción	medidas/mm	uds.std
5901600	Cartulina de ausencia	350x250	25



Cartulinas separadoras con etiquetas de fecha

Las cartulinas separadoras son ideales para "señalizar" un archivo. Aceleran la búsqueda y almacenamiento de carpetas, para aquellos que no trabajan en ese archivo diariamente. Hay cartulinas para archivos A4 y folio. Un conjunto de cartulinas de separación con etiquetas de fecha (en color, naturalmente) consiste en 367 tarjetas y 2x367 etiquetas (hay 2 etiquetas de color claramente legibles en cada tarjeta). Las etiquetas de fecha se tienen que ordenar separadamente.

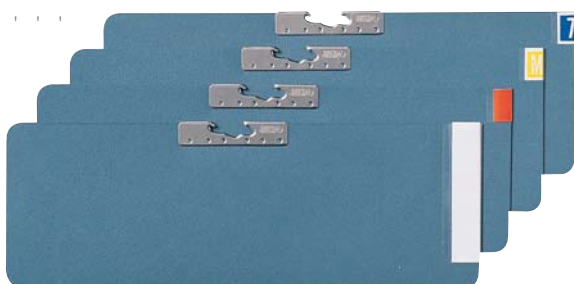
NºProd	Descripción	medidas/mm	uds.std
4340000	Etiquetas fecha, 367x2 unids.	112x30	1
5956002	Cartulinas separación A4/Folio, En PP azul (367 unids)	365x150	1



Cartulinas separadoras con soporte para etiqueta

Las cartulinas separadoras de Jalema están hechas tabla de doble cara, de 1,2 mm de grosor lacada en gris. Estas robustas cartulinas le permiten subdividir fácilmente su archivo. Las cartulinas tienen un soporte de etiqueta autoadhesivo con una tira y tres esquinas redondeadas. Las cartulinas separadoras sobresalen 20mm de las carpetas por la parte frontal. En lugar de usar la ventana, usted también puede adherir lengüetas alfabéticas, numéricas u otras a la cartulina. Hay cartulinas separadoras disponibles para A4 (carpetas de 320mm) y folio (carpetas de 350mm)

NºProd	Descripción	medidas/mm	uds.std
5955007	Cartulinas separación para archivos A4	340x130	25
5955200	Cartulinas separación-para archivos folio	370x130	25





Clipex Jalema – Para almacenamiento permanente

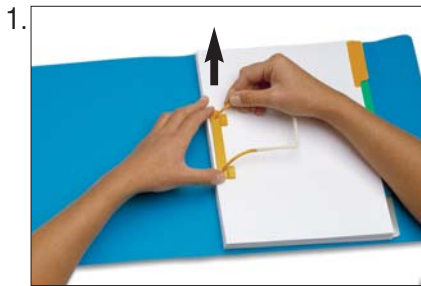
El Clipex Jalema combina las propiedades funcionales del Clip estándar Jalema con un mecanismo de sujeción para el almacenamiento permanente de archivos. El Clipex Jalema es un dispositivo flexible, que no contiene plastificantes, ni PVC ni ácidos. Los plastificantes pueden corroer documentos que están almacenados durante largos periodos de tiempo. Gracias a su especial composición de un nuevo material, no es preciso aplicar al brazo flexible agentes suavizantes perjudiciales. El Clipex Jalema cumple todas las necesidades del almacenamiento permanente indicadas en la normativa de documentación pública (Public Records Act). Además, el mecanismo flexible del Clipex Jalema no causa ningún daño mecánico a documentos valiosos. El Clipex Jalema es de un solo color – blanco gasolina- para su fácil reconocimiento

NºProd.
5720049

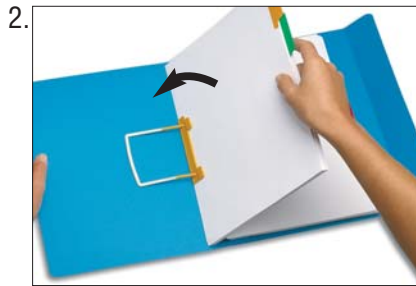
Descripción
Jalema Clipex: caja de 100

uds. Std
1

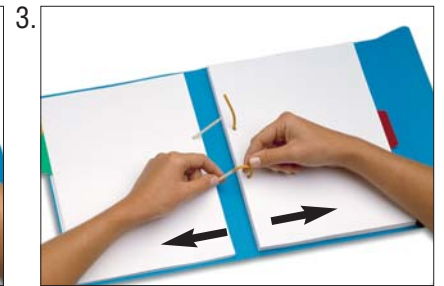
Cómo usar el Clip Jalema / Clipex Jalema:



1. - Usando el pulgar y el índice presionar hacia abajo en los extremos de la tapa de plástico y deslizar el brazo flexible fuera de las piezas



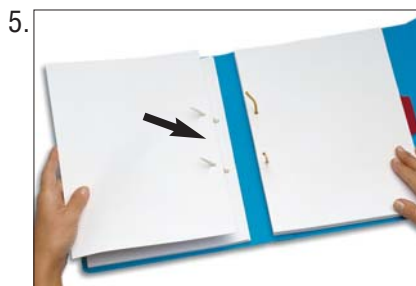
2. - Determinar la posición en el archivo en la que queremos estar, y luego presionar las páginas de delante completamente hacia la izquierda en la parte superior del clip



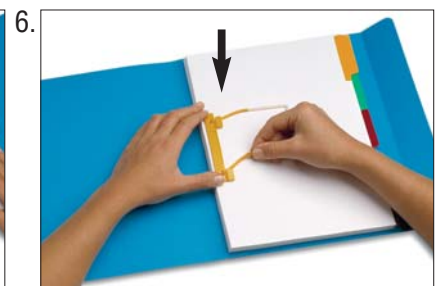
3. - Para insertar un documento, quitar el brazo flexible del clip e insertar en nuevo documento (por medio del clip)



4. - Para quitar un documento, seguir las instrucciones anteriores, excepto usar el brazo flexible para quitar el documento (para impedir rasgaduras)



5. - Cerrar el mecanismo nuevamente siguiendo las instrucciones en orden inverso, asegurándose de cerrar el brazo flexible fuertemente entre las piezas sobre la tapa



6. - Los contenidos están ahora archivados con total seguridad
- Los contenidos y el mecanismo de sujeción se pueden quitar de la carpeta fácil y rápidamente, para que usted pueda almacenar tanto los contenidos y el mecanismo en una Caja de archivo y usar esta carpeta para otra cosa.



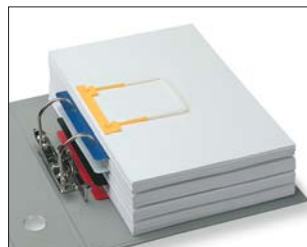
Clip Jalema Plus

Clip Jalema amarillo-blanco con tira inserta. La tira hace posible colocar el mecanismo de sujeción Clip Jalema en cualquier encuadernadora de anillas o carpeta de documentos, una solución excelente para guardar archivos separados en una sola carpeta. La tira está hecha de polipropileno respetuoso con el medio ambiente. Disponible en embalaje surtido con tiras en rojo, azul, gris y negro.

NºProd.
5712525

Descripción
Jalema Clip-Plus: caja de 100

uds. Std
1



Clip Jalema Stickup

Es una tira autoadhesiva con las mismas características y ventajas que el Clip Jalema estándar. La ventaja añadida del Stickup es que usted puede determinar exactamente donde se colocará en la carpeta. El Clip Jalema Stickup convierte eficazmente cualquier encuadernación, carpeta o carpeta de ofertas en un archivo compacto.

NºProd.
5715500

Descripción
Jalema Clip Stickup: caja de 100

uds. Std
1



Usted también puede crear fácilmente un archivo Fastener combinando el Fólder para documentos con las tiras autoadhesivas Stickup o el Clip Jalema.



Stripper Stickup

Se caracteriza también por su simplicidad y facilidad de uso. Es un mecanismo de sujeción autoadhesivo consistente en una tira blanca autoadhesiva (sin filos porque es de PE forrado) y una tapa de plástico. Dado que el Stripper es autoadhesivo, se puede colocar en cualquier lugar en un archivo o carpeta. Se adhiere fuertemente al papel, cartón, plástico, incluso metal. Capacidad: 20mm.

NºProd.
7170007

Descripción
Stripper Stickup (15x2cm): caja de 100

uds.std
1



EL CONCEPTO



Los carritos de transporte Jalema se mantienen gracias a su excepcional facilidad de uso y a su estilo contemporáneo. Los carritos están disponibles en dos anchuras y una altura, cada una usando un esquema de agujeros universal, permitiendo la máxima versatilidad. Opciones disponibles son perfiles para suspensión de archivos y almacenamiento de CDs, estantes, muebles con contraventanas, muebles con cajones, o combinaciones de todos ellos, dando como resultado un carrito totalmente hecho a medida.

Las ventajas de los carritos Jalema:

- Flexibles y multifuncionales
- La posibilidad de adaptar su configuración a sus necesidades
 - Perfiles (para carpetas suspendidas y almacenamiento de CDs)
 - Estantes (para una variedad de objetivos, desde cassettes conteniendo archivos de pie, hasta muebles con cajones para medicina)
 - Mueble con contraventanas y cierre (disponible en carritos anchos solamente)
- Diseño contemporáneo: Encaja bien con los ambientes de trabajo actuales
- Altamente accesibles
- Construcción extremadamente estable
- Disponibles en dos combinaciones de colores: platino gris / antracita y zafiro azul / antracita



Una nueva visión del transporte interno

Los carritos de transporte tienen una baja resistencia al rozamiento por sus grandes ruedas, dos de las cuales están equipadas con frenos multidireccionales (en las direcciones de rodar y rotar). Un asidero diseñado ergonómicamente que soporta la posición natural de las manos hace que los carritos sean fáciles de maniobrar y se adapten de manera excelente a los ambientes de trabajo muy ajetreados. Los carritos de transporte son accesibles por dos lados y están equipados tanto con una placa de base inferior y una placa superior para una capacidad de archivo adicional.

Hay dos versiones básicas: una versión ancha y una estrecha. El modelo ancho ofrece una capacidad de archivo considerable, mientras que el estrecho es altamente maniobrable e ideal para el transporte interno frecuente.

JIM LITE

JIM Lite es un paquete de software sencillo para el archivo y la gestión de sus expedientes físicos. El software es flexible, haciéndolo ideal para su organización ya que encaja perfectamente con sus demandas. JIM Lite reduce de forma significativa el tiempo de búsqueda, lo que supone un ahorro de tiempo y por lo tanto, de dinero.

A cada expediente se le atribuye un número de expediente único en JIM Lite. Usted registra de cada expediente algunas características específicas que considere importantes para localizar los expedientes cuando los necesite. Cabe pensar en el número de cliente, el nombre, la dirección, la fecha de nacimiento, etc.

La gestión de archivos se limita a la búsqueda, la introducción, la modificación y la eliminación de archivos. Estas acciones se pueden ejecutar fácil y rápidamente. Para agilizar el proceso de entrada de datos, se puede usar un archivo de referencia, por ejemplo un archivo de deudores. Este archivo de referencia se puede importar usando las funciones de gestión.

Además de estas funciones básicas, ofrece la posibilidad de registrar la entrega y la devolución de archivos, de manera que pueda controlar el proceso logístico y saber en todo momento donde se encuentra el archivo.



JIM Lite se puede descargar gratuitamente desde www.jalema.com